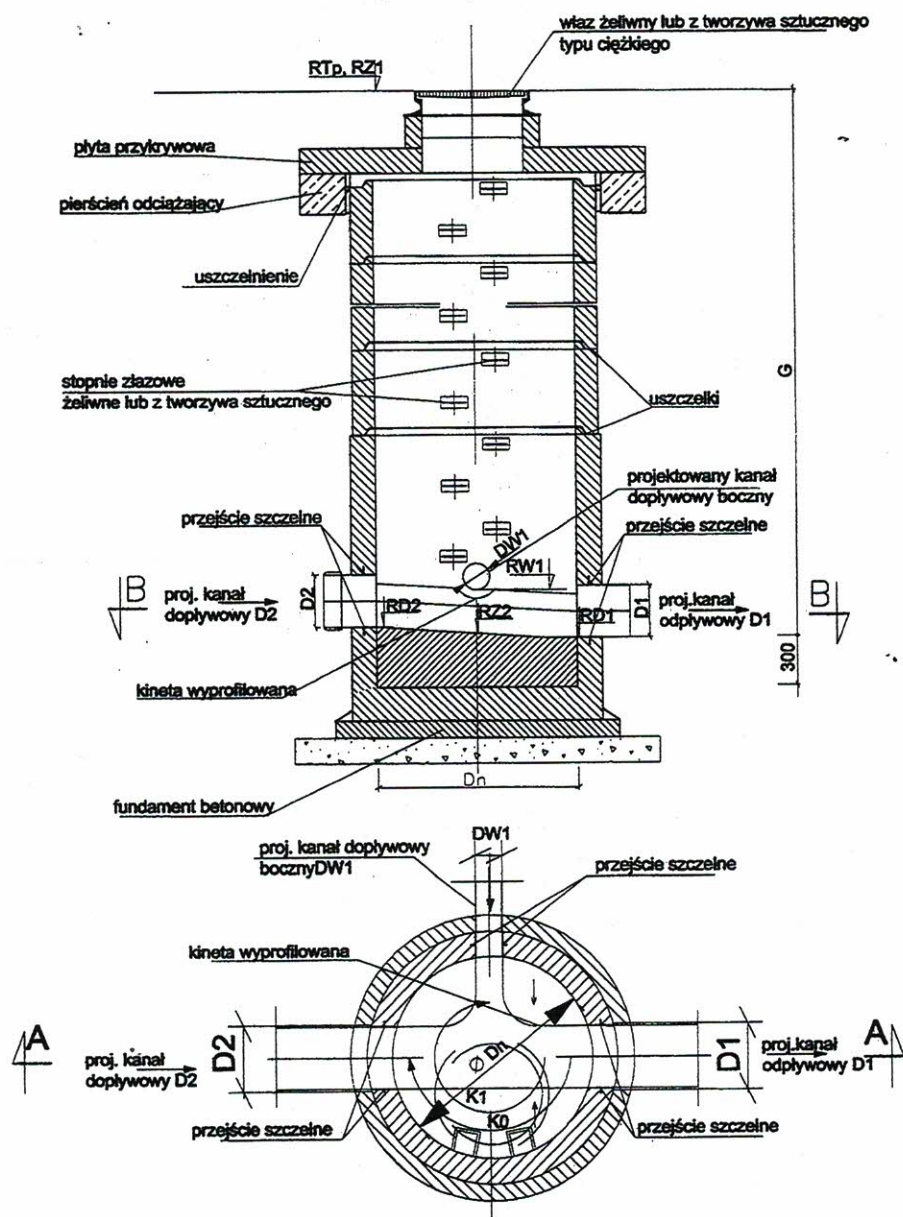
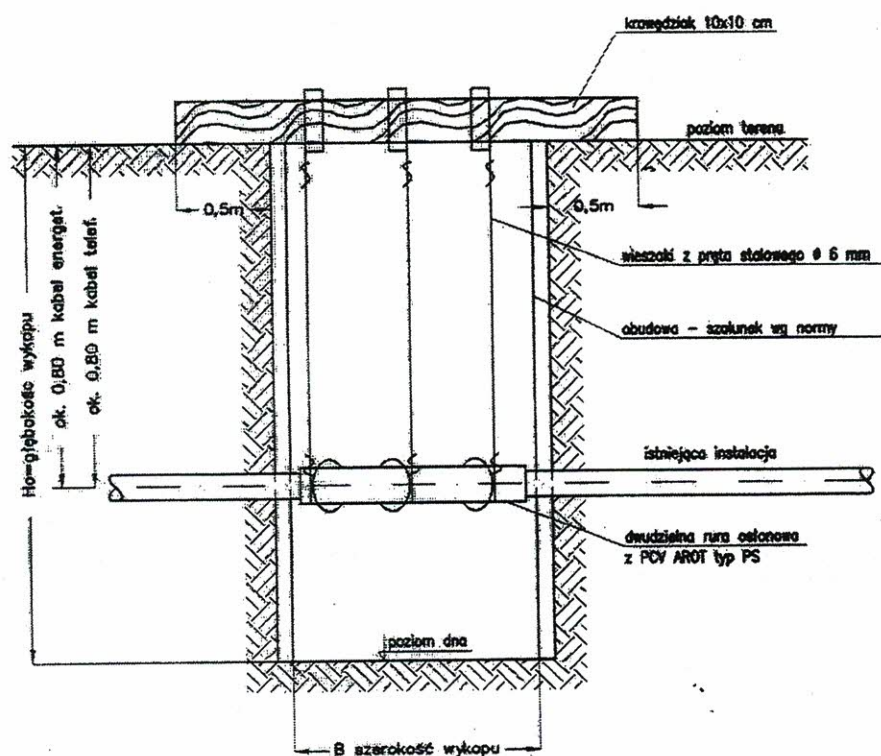


Studnia połączeniowa

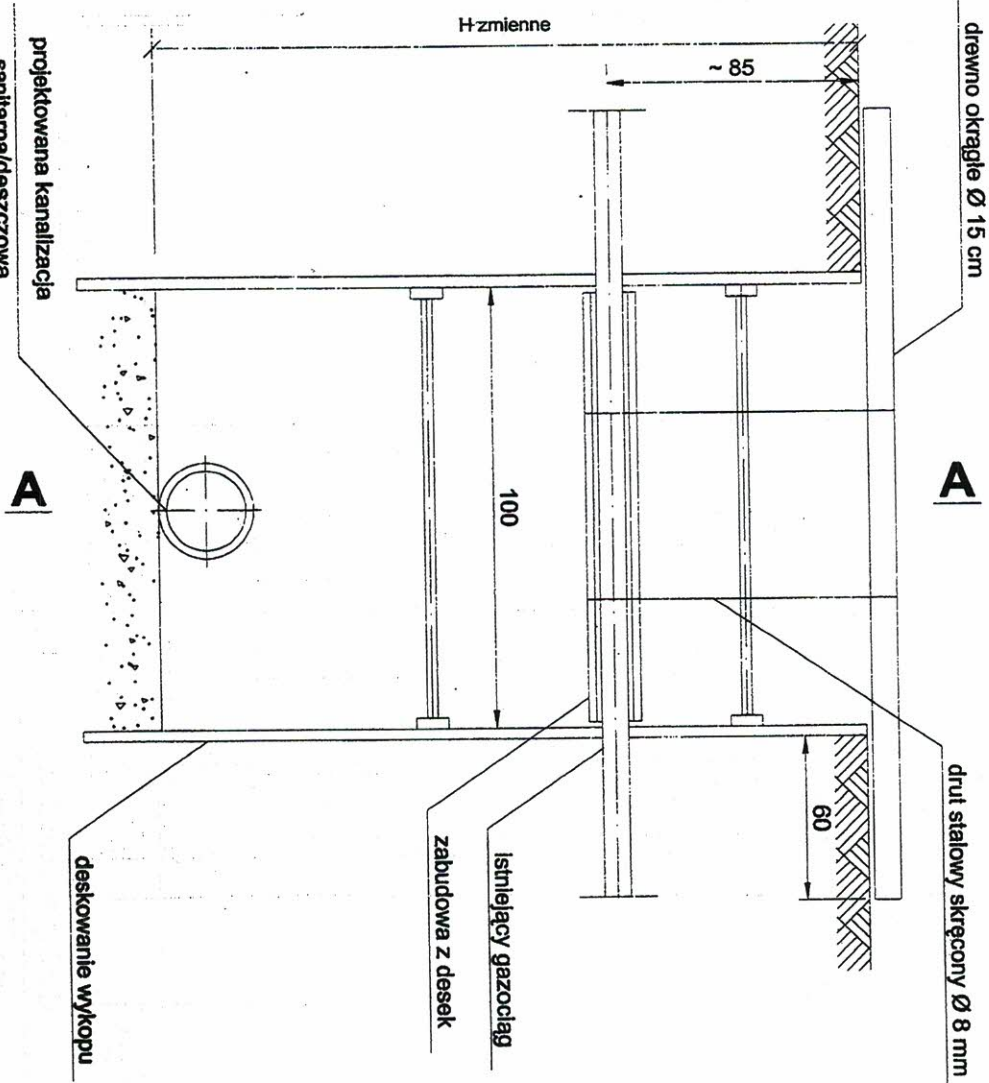


SPOSÓB PODWIESZENIA ISTNIEJĄCYCH KABLI ENERGETYCZNYCH I TELEKOMUNIKACYJNYCH

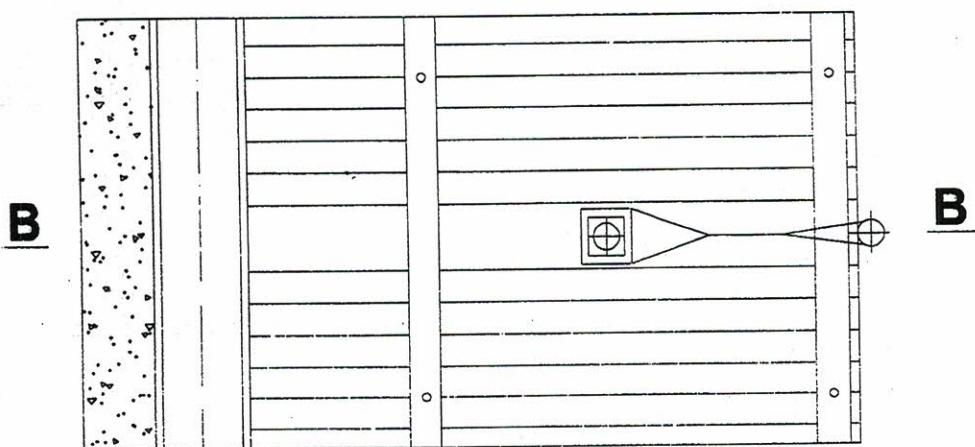


PODWIESZENIE GAZOCIĄGU NA OKRES ROBÓT I ZABEZPIECZENIE DOCELOWE

PRZĘKRÓJ B-B

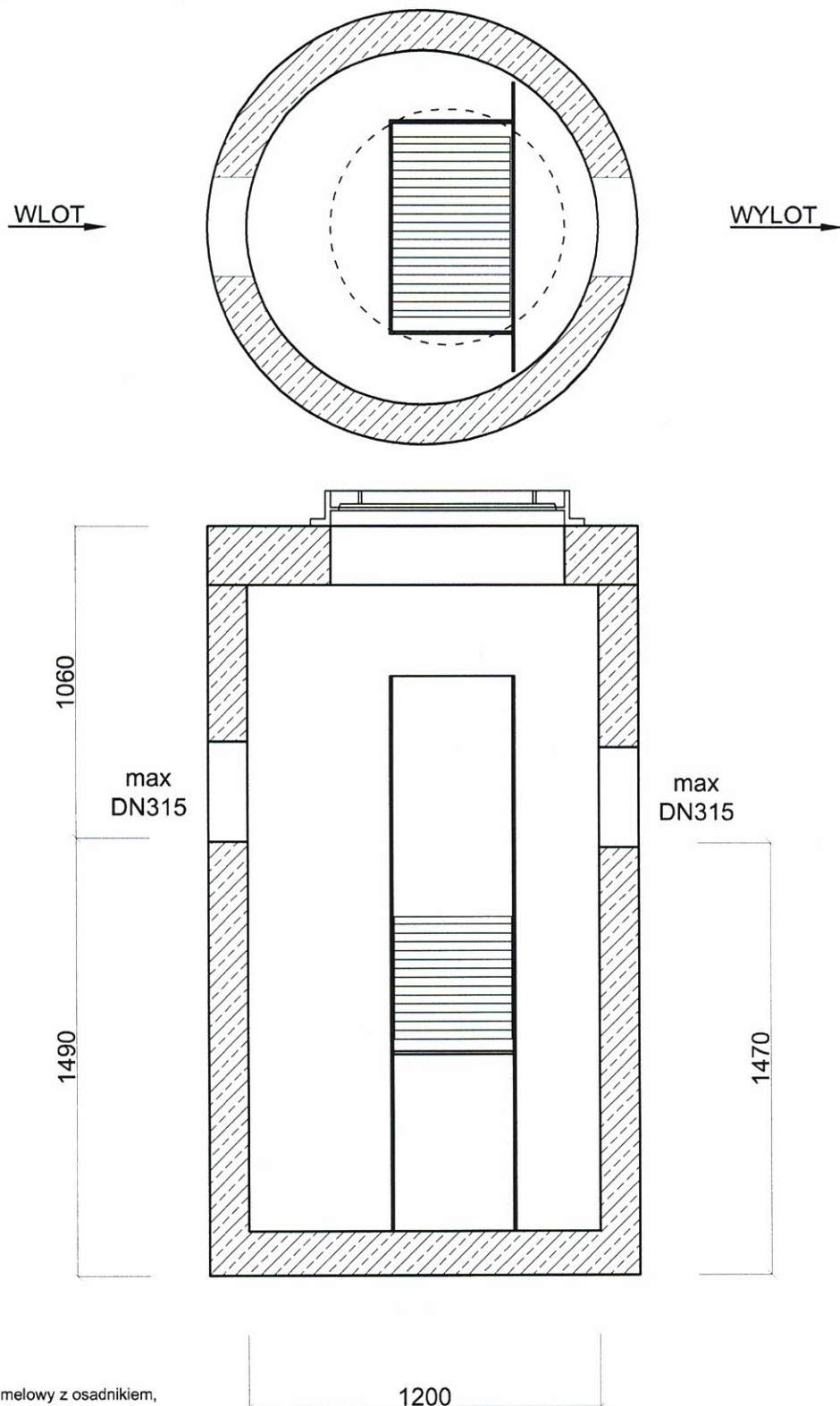


PRZĘKRÓJ A-A



Wysokosprawny separator lamelowy z osadnikiem

6/60/600



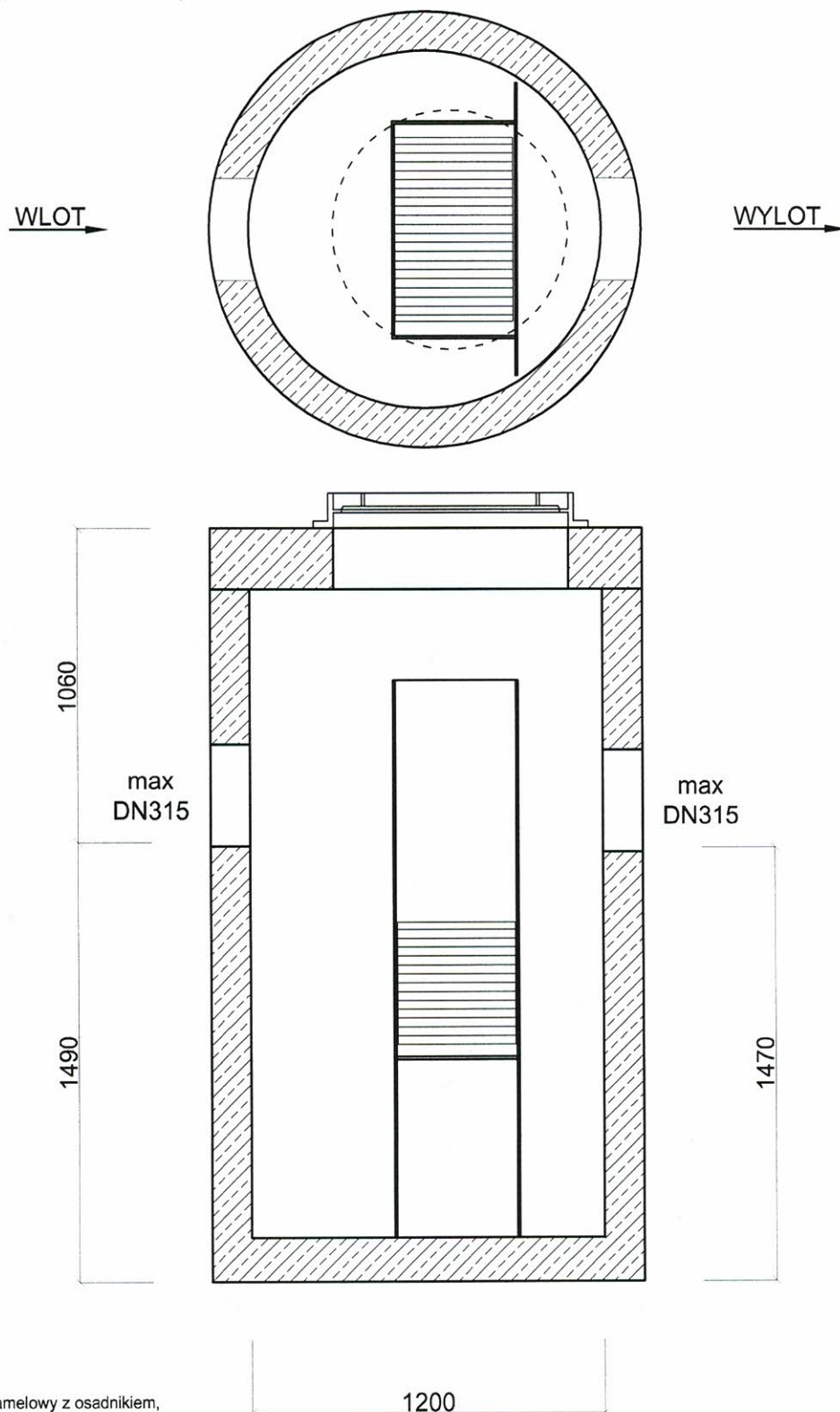
Wysokosprawny separator lamelowy z osadnikiem, posiadający Deklarację Właściwości Użytkowych oraz oznakowanie CE na zgodność z normą PN-EN 858-1:2005/A1:2007. Skuteczność usuwania substancji ropopochodnych przy badaniu wg PN-EN 858-1 (dla NS): >99%. Możliwość zwiększenia zagłębienia przez zastosowanie dodatkowych kręgów nadbudowy. Wyposażenie wewnętrzne z PEHD. Opcjonalnie urządzenie można wyposażyć w instalację alarmową. Światło wjazdu Ø800 mm.

Korpus urządzenia z prefabrykowanych elementów betonowych i żelbetonowych wykonywany zgodnie z aprobatą techniczną IK oraz normą PN-EN 1917.

- beton klasy C35/45
- klasa ekspozycji betonu (wg PN-EN 206:2014-04): XC4, XA1, XF1, XD3, XS3
- nasiąkliwość betonu (wg PN-88/B-06250): <5%
- stopień wodoprzepuszczalności betonu (wg PN-88/B-06250): W8
- stopień mrozoodporności betonu w wodzie (wg PN-88/B-06250): F150
- stopień mrozoodporności betonu w 2% NaCl (wg PN-88/B-06250): F50
- wskaźnik w/c (wg PN-EN 206:2014-04): ≤ 0,45
- zbrojenie ze stali AIII/AIIIN

Q_{nom} : 6 dm ³ /s	Q_{max} : 60 dm ³ /s
Pojemność olejowa: 150 dm ³	Pojemność części osadowej: 600 dm ³

Wysokosprawny separator lamelowy z osadnikiem
ESL-H 3/30/300



Wysokosprawny separator lamelowy z osadnikiem, posiadający Deklarację Właściwości Użytkowych oraz oznakowanie CE na zgodność z normą PN-EN 858-1:2005/A1:2007. Skuteczność usuwania substancji ropopochodnych przy badaniu wg PN-EN 858-1 (dla NS): >99%. Możliwość zwiększenia zagłębienia przez zastosowanie dodatkowych kręgów nadbudowy.

Wypożyczenie wewnętrzne z PEHD.

Opcjonalnie urządzenie można wyposażyć w instalację alarmową.

Światło wjazdu Ø800 mm.

Korpus urządzenia z prefabrykowanych elementów betonowych i żelbetonowych wykonywany zgodnie z aprobatą techniczną IK oraz normą PN-EN 1917.

- beton klasy C35/45

- klasa ekspozycji betonu (wg PN-EN 206:2014-04): XC4, XA1, XF1, XD3, XS3

- nasiąkliwość betonu (wg PN-88/B-06250): <5%

- stopień wodoprzepuszczalności betonu (wg PN-88/B-06250): W8

- stopień mrozoodporności betonu w wodzie (wg PN-88/B-06250): F150

- stopień mrozoodporności betonu w 2% NaCl (wg PN-88/B-06250): F50

- wskaźnik w/c (wg PN-EN 206:2014-04): ≤ 0,45

- zbrojenie ze stali AIII/AIIIN.

Q_{nom} : 3 dm³/s

Q_{max} : 30 dm³/s

Pojemność olejowa: 150 dm³

Pojemność części osadowej: 600 dm³

Nazwa:

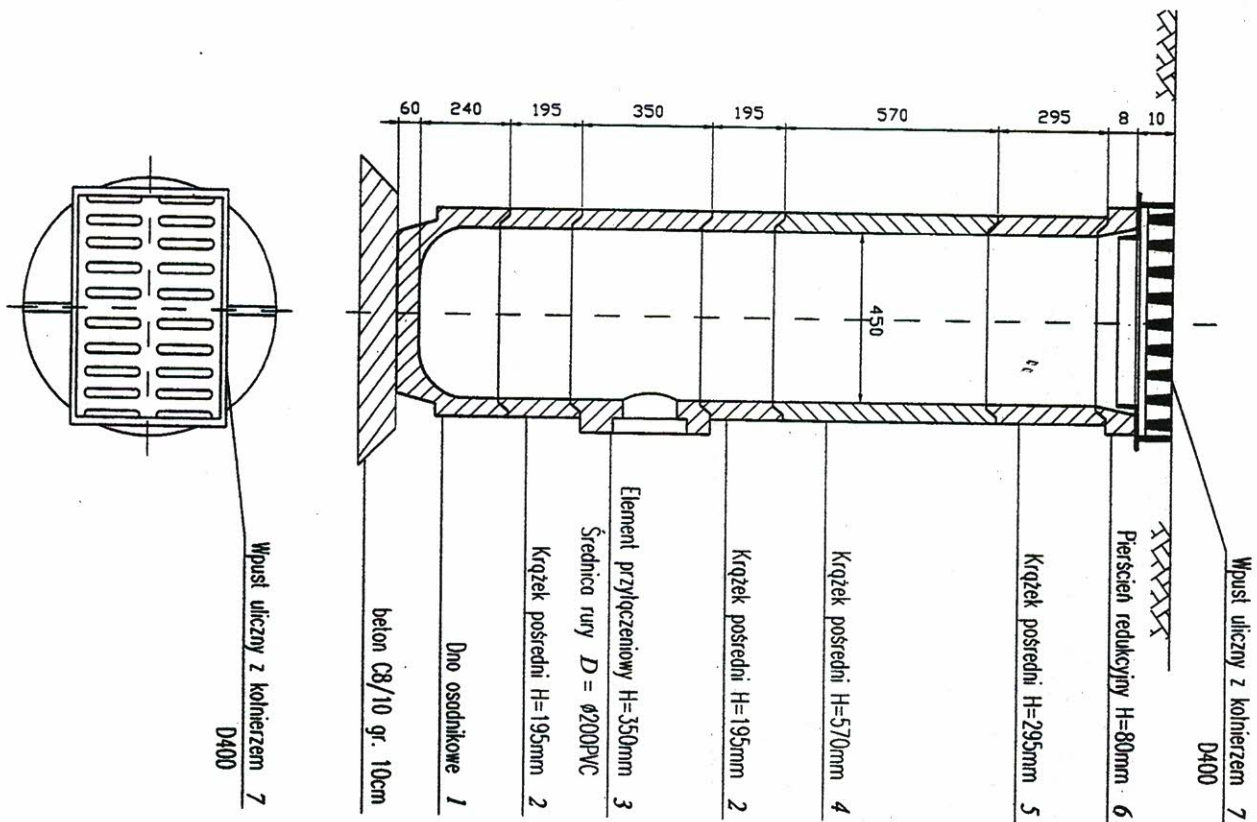
Wysokosprawny separator lamelowy z osadnikiem
ESL-H 3/30/300

Wersja:

16/08

ecol-unicon





Tab. 1 ELEMENTY WPUSZCZNIKÓW

Nr	Element	Masa (kg) 1 szt.	Uwagi
1	Dno osadnikowe	70	beton wodoszczelny C35/45
2	Kształek pośredni H=195mm	40	- - -
3	Element przyłączeniowy H=350mm, DN200	80	- - -
4	Kształek pośredni H=570mm	110	- - -
5	Kształek pośredni H=295mm	60	- - -
6	Pierścień redukcyjny	29	- - -
7	Wpuszcznik z kotnikiem D400	101	

